

SYSTEMEL[®]

MÉXICO



© 33 2962 0696 **BASMEX**

✉ Ventas@basmex.com.mx  www.basmex.com.mx

SYSTEL

MÉXICO



clipse



BASMEX

☎ 33 2962 0696

✉ Ventas@basmex.com.mx 🌐 www.basmex.com.mx



clipse

CAPACIDAD MÁX

CONECTIVIDAD

PRODUCTOS (PLU) VENDEDORES REPORTES

LISTAS DE PRECIOS

OTROS

IMPRESOR

PANTALLA Y TECLADO

BANDEJAS

ALIMENTACIÓN

✓ 31 kg / Rango de 5 y 10 g.

✓ Conectividad RS232.

✓ 200 productos con descripción y vencimiento
✓ Un vendedor
✓ Reportes del total por código

✓ Ofrece una única lista de precios que se carga manualmente.

✓ Computo de pago y vuelto
✓ Súma de artículos pesables y no pesables
✓ Función contadora de piezas

✓ Posibilidad de integración de impresora térmica, para impresión de etiquetas y tickets
✓ Únicamente compatible con la marca SYSTEMEL

✓ Doble visor LED (cliente-usuario)
✓ Visor indicador de peso de doble alto (20.32 mm)
✓ Tact switch y membrana.

✓ Bandeja de acero inoxidable

✓ Batería recargable 6 v
✓ 12 v, 1,5A, Consumo 15w

SYSTEL

MÉXICO



croma



BASMEX

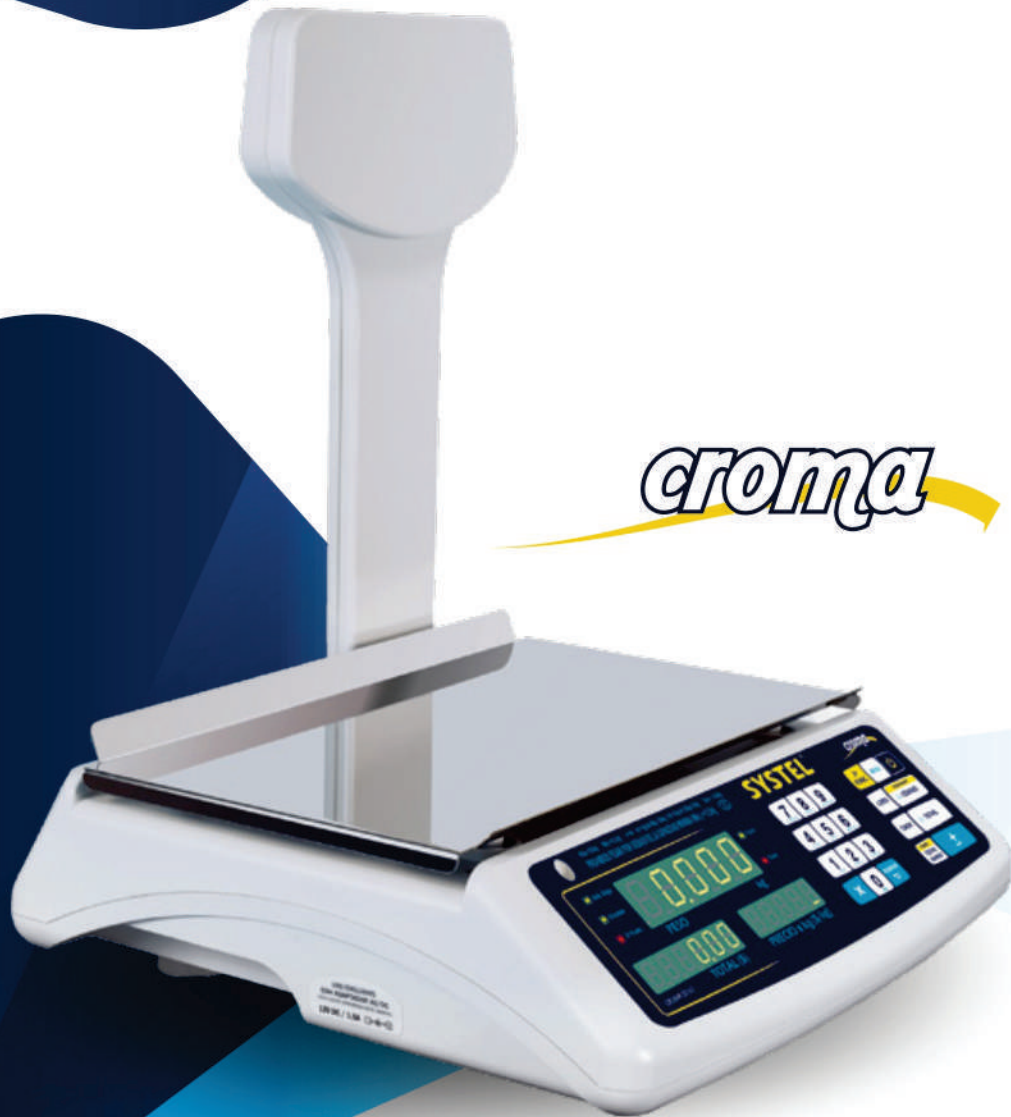
☎ 33 2962 0696



Ventas@basmex.com.mx



www.basmex.com.mx



CAPACIDAD MÁX

- ✓ 31 kg / Rango de 5 y 10 g.

CONECTIVIDAD

- ✓ Conectividad RS232

PRODUCTOS (PLU) VENDEDORES REPORTES

- ✓ 200 productos con descripción y vencimiento
- ✓ Un vendedor
- ✓ Reportes del total por código

LISTAS DE PRECIOS

- ✓ Ofrece una única lista de precios que se carga manualmente

OTROS

- ✓ Computo de pago y vuelto
- ✓ Súma de artículos pesables y no pesables
- ✓ Función contadora de piezas

IMPRESOR

- ✓ Posibilidad de integración de impresora térmica, para impresión de etiquetas y tickets
- ✓ Únicamente compatible con la marca SYSTEL

PANTALLA Y TECLADO

- ✓ Doble visor LED (cliente-usuario)
- ✓ Visor indicador de peso de doble alto (20.32 mm)
- ✓ Tact switch y membrana.

BANDEJAS

- ✓ Bandeja de acero inoxidable

ALIMENTACIÓN

- ✓ Batería recargable 6 v
- ✓ 12 v, 1,5A, Consumo 15w

SYSTEMEL
MÉXICO



ECOIII



BASMEX

☎ **33 2962 0696**

✉ Ventas@basmex.com.mx  www.basmex.com.mx

ECOIII



IMPRESIÓN

VELOCIDAD DE IMPRESIÓN

RESOLUCIÓN

INDICADORES

CONECTIVIDAD

ALIMENTACIÓN

✓ Termico papel continuo
Ancho de papel 58 mm

✓ 150 MM/S

✓ 384 PTS

✓ De energia (POWER)
✓ De estado (STATUS)

✓ Protocolo RS232

✓ Bateria recargable 12 v / 3A



CUORA ST con torre



CUORA ST sin torre



CUORA[®] ST

Solo ticket



BASMEX

☎ 33 2962 0696

✉ Ventas@basmex.com.mx 🌐 www.basmex.com.mx



CUORA[®] ST

Solo ticket

CAPACIDAD MÁX

- ✓ 15 kg / Rango un 2 y 5 g.
- ✓ 30 kg / Rango de 5 y 10 g.

CONECTIVIDAD

- ✓ Conectividad a PC por USB
- ✓ Conexión a cajón de dinero
- ✓ Software de gestión Qendra

PRODUCTOS (PLU) VENEDORES REPORTES

- ✓ 8.000 productos
- ✓ 60 accesos directos
- ✓ 21 vendedores (4 simultáneos)
- ✓ Reporte de ventas impresos y por pantalla

LISTAS DE PRECIOS

- ✓ Dos listas de precios
- ✓ Cambios manuales

OTROS

- ✓ Computo de pago y vuelto
- ✓ Suma de artículos pesables y no pesables

IMPRESOR

- ✓ Impresor incorporado de ticket
- ✓ Ajuste de calidad de impresión
- ✓ Copia de un mismo comprobante

PANTALLA Y TECLADO

- ✓ Doble display LCD retroiluminado (cliente-usuario)
- ✓ Tact switch con membrana de flexi glass

BANDEJAS

- ✓ Bandeja de acero inoxidable
- ✓ Bandeja de melamina de gran capacidad

ALIMENTACIÓN

- ✓ Bateria recargable 12 v
- ✓ 19 v, 3,42A, Consumo 65w

SYSTEL

MÉXICO

CUORA MAX con torre



CUORA MAX sin torre



CUORA[®] Max



BASMEX

☎ 33 2962 0696

✉ Ventas@basmex.com.mx

🌐 www.basmex.com.mx



CUORA[®] Max

CAPACIDAD MÁX

- ✓ 15 kg / Rango un 2 y 5 g.
- ✓ 30 kg / Rango de 5 y 10 g.

CONECTIVIDAD

- ✓ Conectividad PC por USB
- ✓ Conectividad PC por ETH
- ✓ Conectividad PC por WIFI
- ✓ Conexión a cajón de dinero
- ✓ Funcionamiento en red
- ✓ Software de gestión Qendra

PRODUCTOS (PLU) VENDEDORES REPORTES

- ✓ 8.000 productos
- ✓ 60 accesos directos
- ✓ 21 vendedores (4 simultáneos)
- ✓ Reporte de ventas impresos y por pantalla

LISTAS DE PRECIOS

- ✓ Dos listas de precios
- ✓ Cambios manuales

OTROS

- ✓ Computo de pago y vuelto
- ✓ Suma de artículos pesables y no pesables
- ✓ Función pre-empaque

IMPRESOR

- ✓ Impresor incorporado de etiquetas y ticket
- ✓ Ajuste de calidad de impresión
- ✓ Copia de un mismo comprobante
- ✓ Etiquetas editables

PANTALLA Y TECLADO

- ✓ Doble display LCD retroiluminado (cliente-usuario)
- ✓ Tact switch con membrana de flexi glass

BANDEJAS

- ✓ Bandeja de acero inoxidable
- ✓ Bandeja de melamina de gran capacidad.

ALIMENTACIÓN

- ✓ Batería recargable 12 v
- ✓ 19 v, 3,42A, Consumo 65w

CUORA NEO con torre



CUORA NEO sin torre



CUORA[®]neo



BASMEX

☎ 33 2962 0696

✉ Ventas@basmex.com.mx

🌐 www.basmex.com.mx



CUORA[®]neo

CAPACIDAD MÁX

CONECTIVIDAD

PRODUCTOS (PLU) VENDEDORES REPORTES

LISTAS DE PRECIOS

OTROS

IMPRESOR

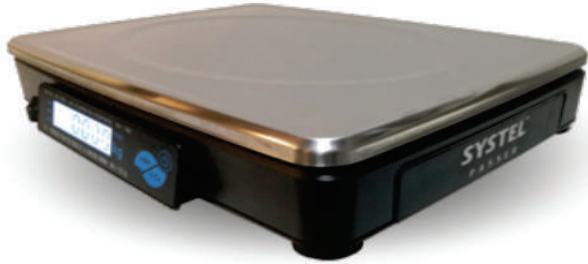
PANTALLA Y TECLADO

BANDEJAS

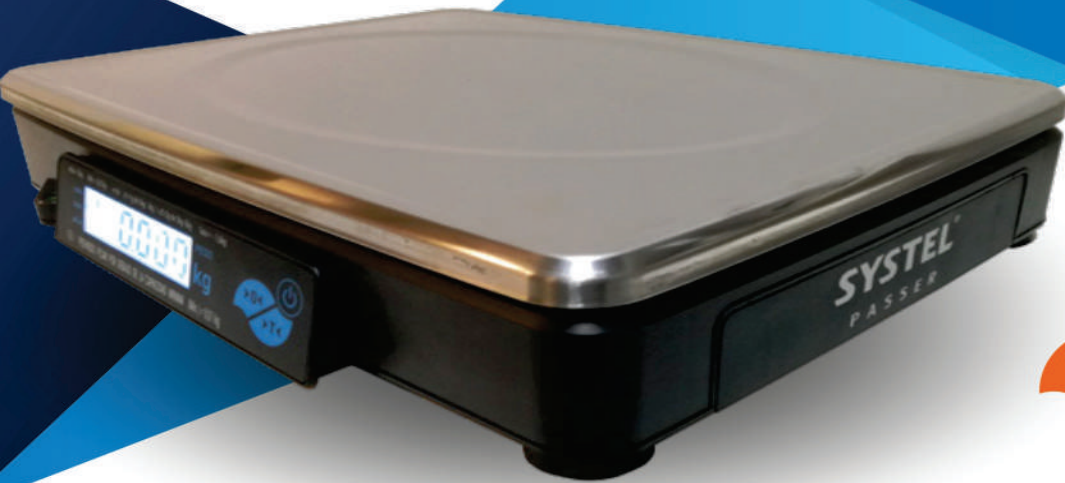
ALIMENTACIÓN

- ✓ 15 kg / Rango un 2 y 5 g.
- ✓ 30 kg / Rango de 5 y 10 g.
- ✓ Conectividad PC por ETH
- ✓ Conectividad PC por WIFI
- ✓ Conectividad USB HOST (teclado, lector de codigos, etc)
- ✓ Conexión a cajón de dinero
- ✓ Página web de configuración
- ✓ Productos ilimitados
- ✓ 150 accesos directos con imagen y descripción
- ✓ Usuarios simultáneos con perfiles configurables
- ✓ Múltiples reportes
- ✓ Múltiples listas de precios con fecha de vigencia desde/ hasta
- ✓ Publicidades de productos con imagenes y descripción
- ✓ Impresor incorporado de etiquetas, etiquetas continuas y tickets
- ✓ Etiquetas y tickets editables desde báscula y PC
- ✓ Logo de comercio en impresión
- ✓ Doble pantalla a color de 7" para usuario y cliente
- ✓ Pantalla touch screen (usuario)
- ✓ Teclado táctil capacitivo de alta duración
- ✓ Bandeja de acero inoxidable
- ✓ Bandeja de melamina de gran capacidad.
- ✓ Bateria recargable 24 v
- ✓ 110-220v, 50-6 Hz Consumo 150w

PASSER (sin torre)



PASSER (con torre)



PASSER

Solo peso



BASMEX

33 2962 0696



Ventas@basmex.com.mx



www.basmex.com.mx

 **PASSER**
Solo peso



CAPACIDAD MÁX

CONECTIVIDAD

PRODUCTOS (PLU)
VENDEDORES
REPORTES

LISTAS DE PRECIOS

OTROS

IMPRESOR

PANTALLA Y
TECLADO

BANDEJAS

ALIMENTACIÓN

- ✓ 5 Kg / Rango un 1 y 5 g.
- ✓ 15 Kg / Rango un 2 y 5 g.
- ✓ 30 kg / Rango de 5 y 10 g.

- ✓ Vinculación con puntos de venta.
- ✓ Conectividad PC por USB y RS232 (POS Y Caja Registradora)

×

×

×

×

- ✓ Visor LCD retroiluminado.
- ✓ Tact switch con membrana

- ✓ Bandeja de acero inoxidable

- ✓ Batería recargable 12 v
- ✓ 19 v, 3,42A, Consumo 65w